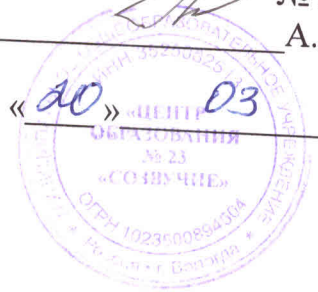


«СОГЛАСОВАНО»  
Начальник Управления образования  
Администрации города Вологды  
И.Л.Гуляева  
« 20 » 03 2023 года



«УТВЕРЖДАЮ»  
Директор МОУ «Центр образования  
№ 23 «Созвучие»  
А.Л. Ягненкова  
« 20 » 03 2023 года



«УТВЕРЖДАЮ»  
Начальник ОГИБДД УМВД России по г.  
Вологде подполковник полиции  
О.С. Санталов  
« 20 » 03 2023 года



**ПАСПОРТ**  
дорожной безопасности образовательного учреждения  
**МОУ «Центр образования № 23 «Созвучие»**  
г. Вологды

## Общие сведения

### МОУ «Центр образования № 23 «Созвучие»

Тип ОУ	Общеобразовательное учреждение
Юридический адрес ОУ	160012, г. Вологда, ул. Козленская, д. 99
Фактический адрес ОУ	160012, г. Вологда, ул. Козленская, д. 99
Директор	Ягненкова Анна Леонидовна 75-17-57
Заместитель директора по учебной работе	Жежеря Виктория Евгеньевна 75-03-57
Заместитель директора по воспитательной работе	Окатова Ирина Евгеньевна 75-65-88
Ответственный от Управления образования Администрации г. Вологды	Начальник отдела общего и дополнительного образования Бандяк Ольга Александровна 72-10-36
Ответственные от Госавтоинспекции	Отделение по пропаганде БДД ОГИБДД УМВД России по г. Вологде 79-45-86
Ответственные за мероприятия по профилактике детского травматизма	Заместитель директора по воспитательной работе Окатова Ирина Евгеньевна 75-65-88
Руководитель или ответственный работник дорожно-эксплуатационной организации, осуществляющей содержание УДС*	ООО «Магистраль» 72-90-72
Руководитель или ответственный работник дорожно-эксплуатационной организации, осуществляющей	МКУ «Служба городского хозяйства» 72-15-30

содержание ТСОДД*	
Количество учащихся	1056
Наличие уголка	Имеется 1 уголок, расположен на 1 этаже в фойе. Паспорт дорожной безопасности, безопасный маршрут движения обучающихся, схема безопасного маршрута для пешехода по прилегающей к образовательной организации территории, наглядные пособия по дорожной безопасности для пешеходов, пассажиров (меняются в зависимости от времени года), план мероприятий по предупреждению ДТП. Информация по состоянию аварийности с участием детей по территории города Вологды (меняются по мере поступления информации).
Наличие класса по БДД	Отсутствует
Учитель ОБЖ	Коковина Ольга Алексеевна
Наличие автоплощадки	Имеется на территории школы, нанесена разметка, выносные дорожные знаки. Ответственный за проведение мероприятий Окатова Ирина Евгеньевна
Наличие автобуса	Отсутствует
Время занятий в ОУ	1-ая смена: 8:00 – 13:20 2-ая смена: 12:40 – 18:40  внеклассные занятия: 13:30 - 18:40
Телефоны оперативных служб	76 – 50 – 50 - дежурная часть ГИБДД 72-00-01 – УМВД России по городу Вологде 112 - экстренная служба

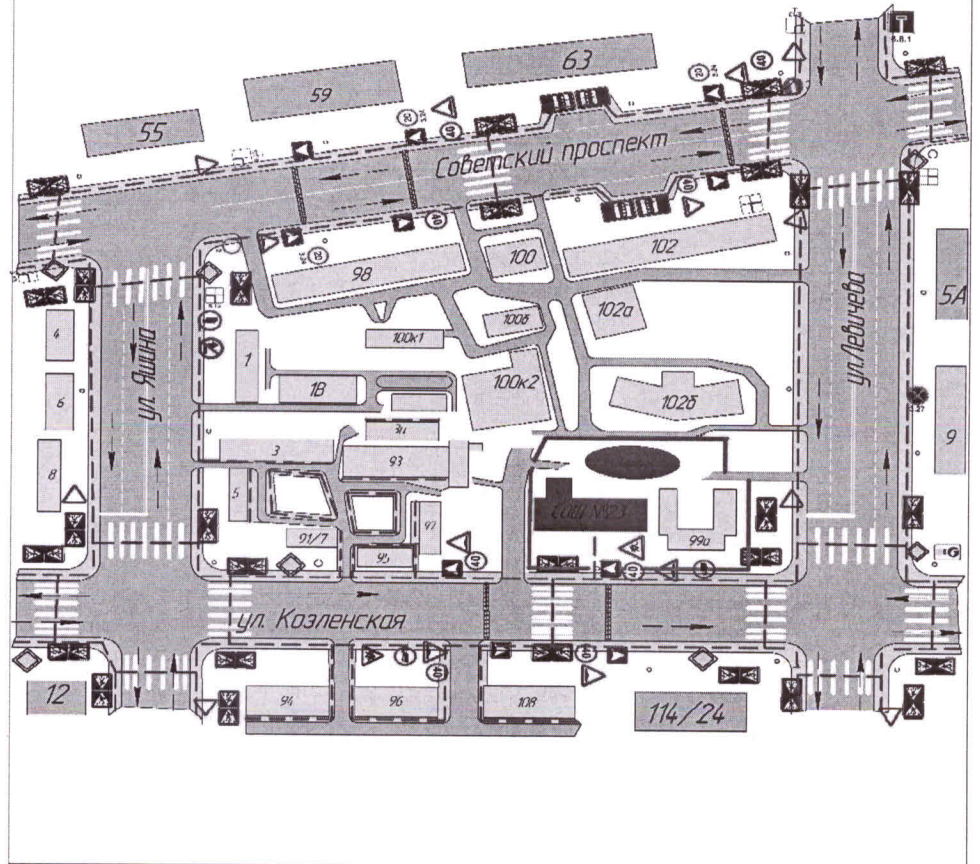
## Содержание

### I. План-схемы ОУ.

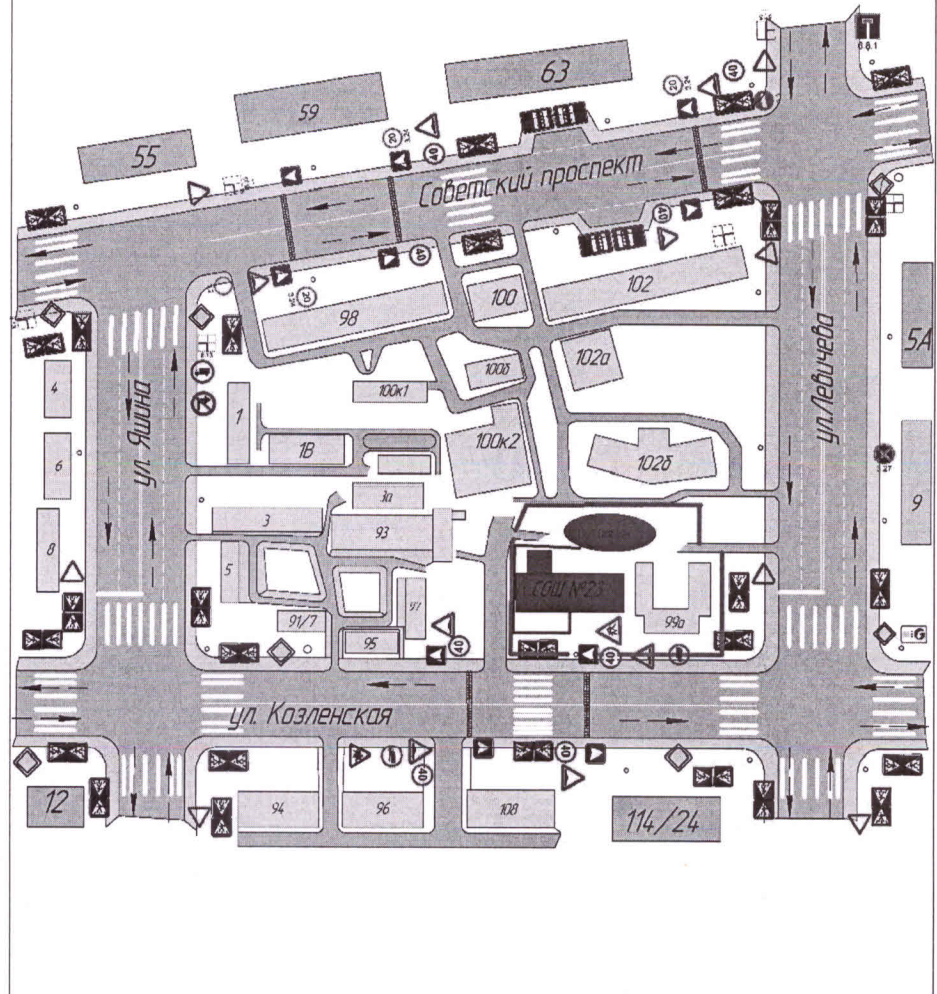
- 1) район расположения ОУ, пути движения транспортных средств и обучающихся;
- 2) маршруты движения организованных групп детей от ОУ к стадиону;
- 3) пути движения транспортных средств к местам разгрузки/погрузки и рекомендуемых безопасных путей передвижения детей по территории образовательного учреждения;
- 4) Наиболее опасные участки дороги;
- 5) Место остановки автомобилей лиц, подвозящих несовершеннолетних к образовательной организации;
- 6) Использование световозвращающих элементов на одежде детей.



**План-схема района расположение МОУ <<СОШ № 23>>  
по улице Козленская, 99  
пусти движения транспортных средств и учащихся.**

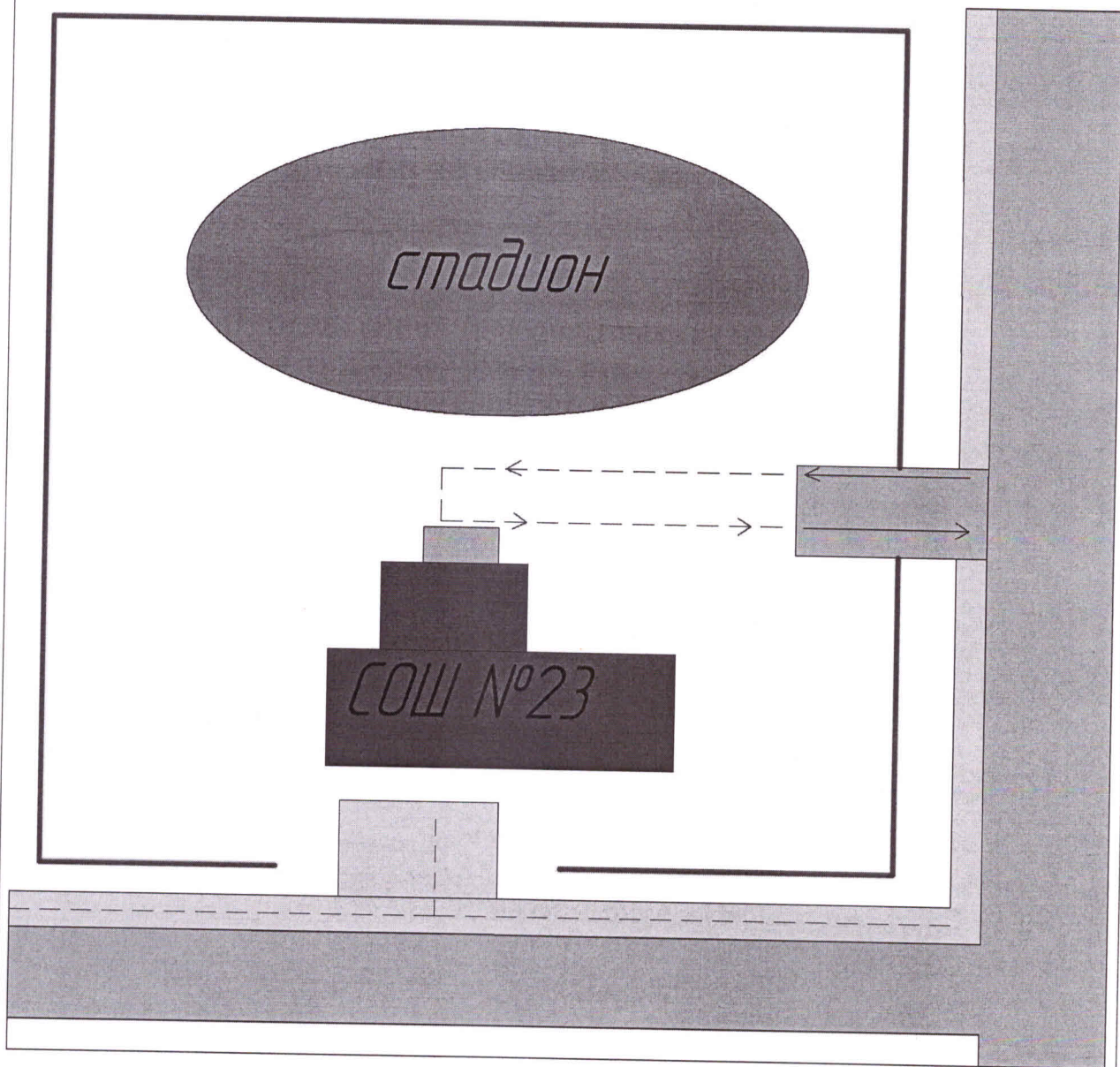


# Маршруты движения организованных групп детей от ОУ к стадиону





Пути движения транспортных средств к местам разгрузки/погрузки и рекомендуемые пути передвижения детей по территории образовательного учреждения

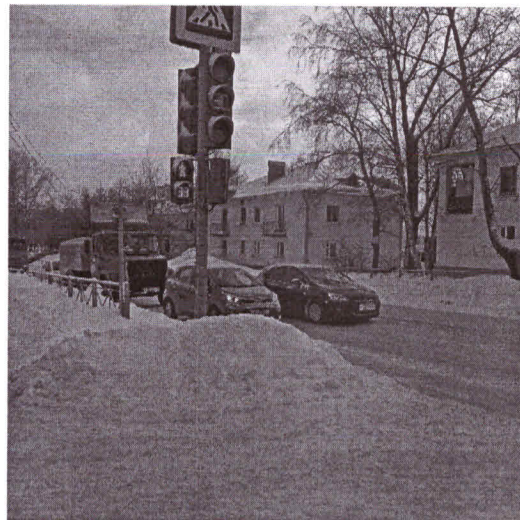
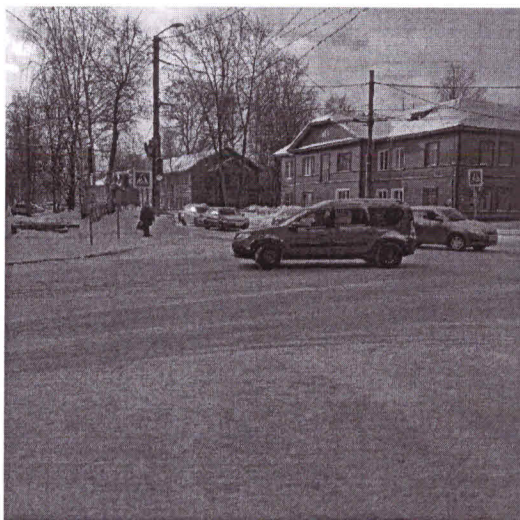


- - движение детей и подростков на территории ОУ
- ▬ - место разгрузки/погрузки
- > - движение грузовых транспортных средств по территории образовательного учреждения
- > - въезд/выезд грузовых транспортных средств

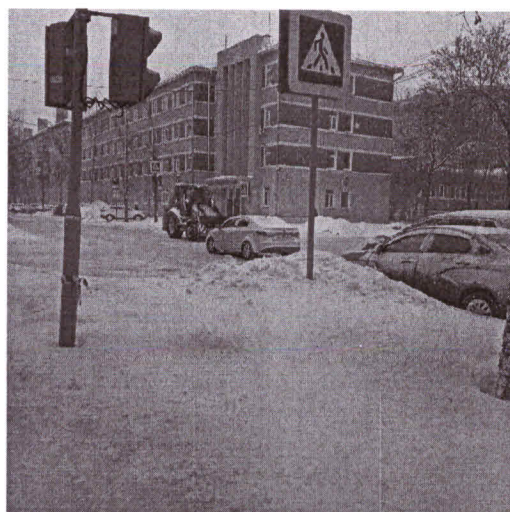
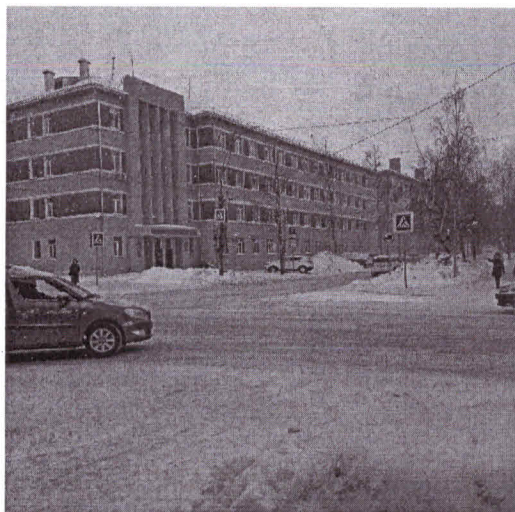


## Наиболее опасные участки дороги

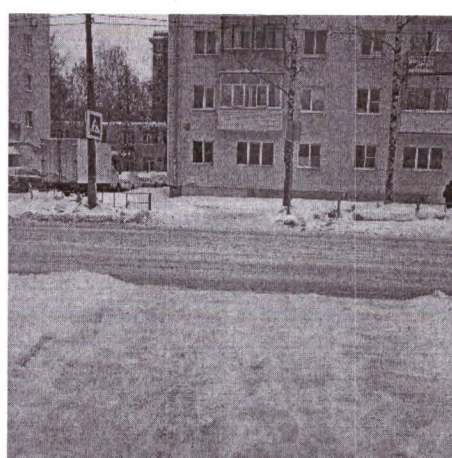
### Регулируемый пешеходный переход на перекрестке улиц Козленская-Левичева



### Регулируемый пешеходный переход на перекрестке улиц Козленская-Яшина



### Нерегулируемый пешеходный переход ул. Козленская к зданию школы





**Место остановки автомобилей лиц, подвозящих несовершеннолетних к образовательной организации**

**На улице Козленская, между домами 99 и 97**



**Использования световозвращающих элементов на одежде детей.**

В соответствии с п.4.1 ПДД РФ световозвращающие элементы на одежде детей необходимо использовать в темное время суток на всем пути следования.





